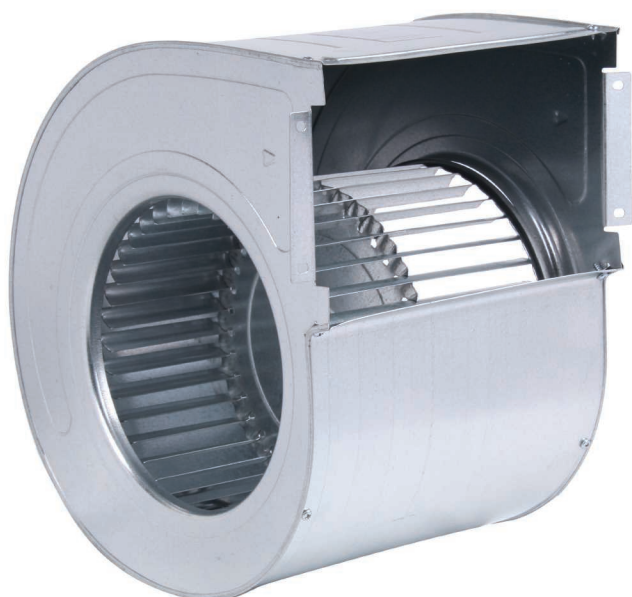


2024

Product
Catalogue



فنون مهر

گشتاور

دمنده‌های صنعتی

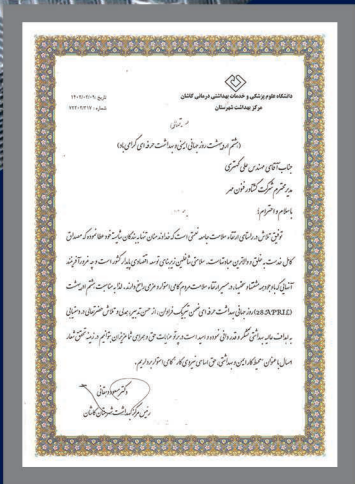
GASHTAVAR

INDUSTRIAL BLOWERS

کاتالوگ محصولات

Gashtavar.com

Product Catalogue 2024



تقدیرنامه کارخانه منتخب
در زمینه ایمنی و بهداشت



استاندارد ملی کولر آبی



استاندارد سیستم مدیریت کیفیت
(ISO 9001:2015)

GASHTAVAR

INTRODUCTION

درباره ما:

شرکت گشتاور با بیش از ۳۰ سال سابقه در تولید فن های اکسیال و سانتریفیوژ توانسته است اعتماد بسیاری از شرکت های معتبر داخلی را بدست آورد. تلاش ما در این سالها تولید با بهترین کیفیت ممکن در کشور بوده است.

خدا را شاکریم که با داشتن دانش فنی و به روز در تولید فن های سانتریفیوژ توانسته ایم جزء برترین شرکت های تولید این نوع محصول در کشور باشیم. چشم انداز شرکت گشتاور تولید طیف گسترده بلور های صنعتی و ارائه آنها به بازارهای داخل و خارج از کشور می باشد.

ABOUT US:

With more than 30 years of experience in the production of axial and centrifugal fans, Gashtavar has been able to gain the trust of many reputable domestic companies. Our effort in these years has been to produce the best possible quality in the country.

We thank God that with up-to-date technical knowledge in the production of centrifugal fans, we have been able to be one of the top companies producing this type of product in the country.

The vision of Gashtavar company is to produce a wide range of industrial blowers and supply them to domestic and foreign markets.

تولید انبوه بلور های فن کویل و داکت اسپلیت:

یکی از محصولاتی که شرکت گشتاور توانسته است با دانش روز تولید فن های سانتریفیوژ به شرکت های تهویه مطبوع عرضه نماید، بلور های فن کویل است.

در طراحی این محصول موارد بسیاری مدنظر می باشد از جمله هوادهی، فشار، نویز، توان مصرفی و ... اما مهمترین چالش دستگاه های فن کویل و داکت اسپلیت وجود نویز در مجموعه دوار (موتور و فن) است. استفاده از زاویه مناسب پره ها برای پرتاب هوا و بالانس بلور فن ها با دقت 0.05 گرم (به صورت دینامیکی) باعث کاهش نویز و لرزش و همچنین افزایش طول عمر مجموعه می گردد.

در این مجموعه بلور فن با هوادهی 200 الی 2200 cfm در مدل های متنوع تولید می گردد. برای اینکه بتوانیم استحکام کافی برای مجموعه دوار را در بلند مدت ایجاد نماییم از ورق گالوانیزه برای تولید این محصول استفاده کرده ایم. همچنین به دلیل طراحی خاص فن وزن مجموعه حداقل می باشد.

جدول عمومی فن کویلی

		حلزونی (هاوزینگ)				بلور فن			
توان شفت w	هوادهی cfm	سطح صدا db	حداکثر فشار pa	دهانه خروجی mm	ارتفاع mm	وزن gr	طول mm	قطر mm	مدل
10	200	30	80	85x180	180	400	150	130	F1315
18	300	35	80	85x230	180	480	200	130	F1320
30	350	40	115	106x180	215	470	150	150	F1515
33	400	40	115	106x230	215	550	200	150	F1520
55	600	45	135	118x230	235	590	200	160	F1620
100	800	48	155	130x230	265	670	200	180	F1820
130	1000	50	235	140x232	325	850	200	200	F2020
130	900	53	220	140x230	285	850	200	200	F2020-S
300	1500	55	320	188x240	375	1100	200	250	F2520
400	1900	55	403	188x290	375	2000	250	250	F2525
500	2300	55	344	188x310	375	2400	270	250	F2527

F1315

200 cfm

حداکثر هوادهی
238 cfm



قطر فن
130 mm



حداکثر فشار
80.1 pa



طول فن
150 mm



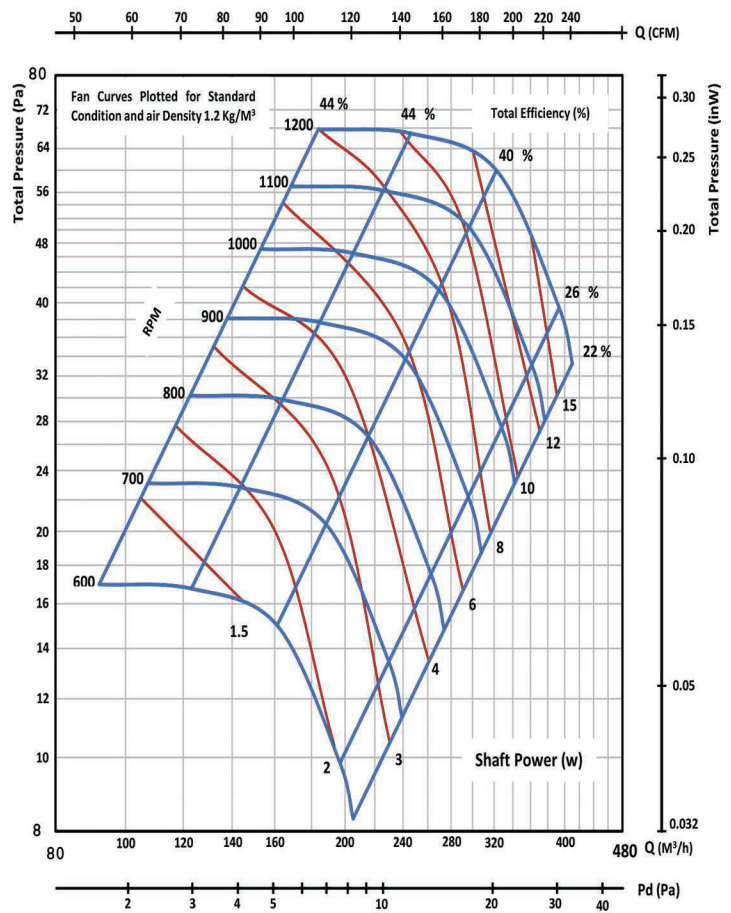
سطح صدا
30 db



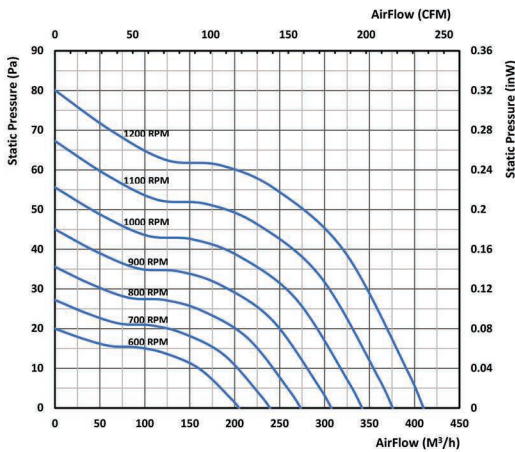
وزن فن
400 gr



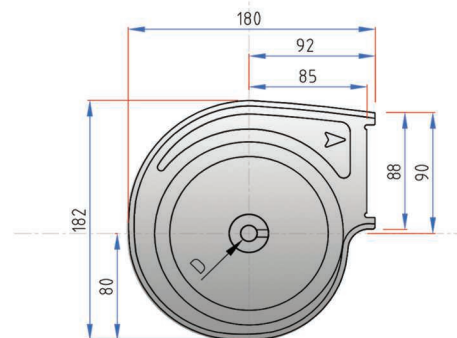
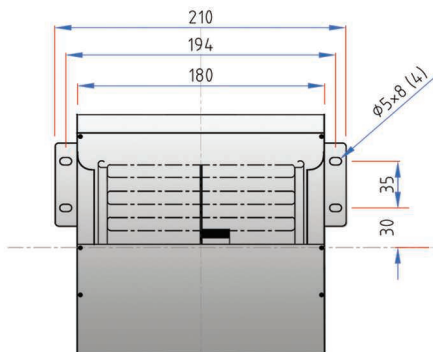
فشار کل به هوادهی



فشار استاتیک به هوادهی



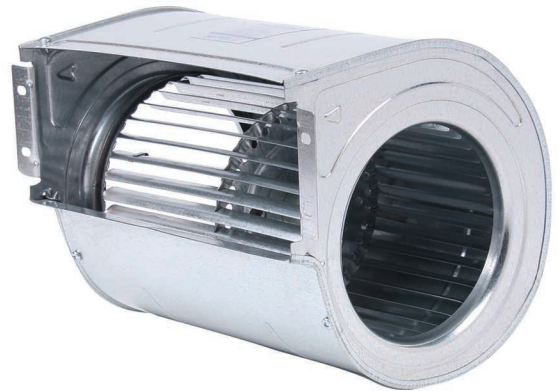
"کلیه نمودارها توسط آزمایشگاه مرجع تست فن سازمان پژوهش های علمی و صنعتی ایران تهیه شده است"



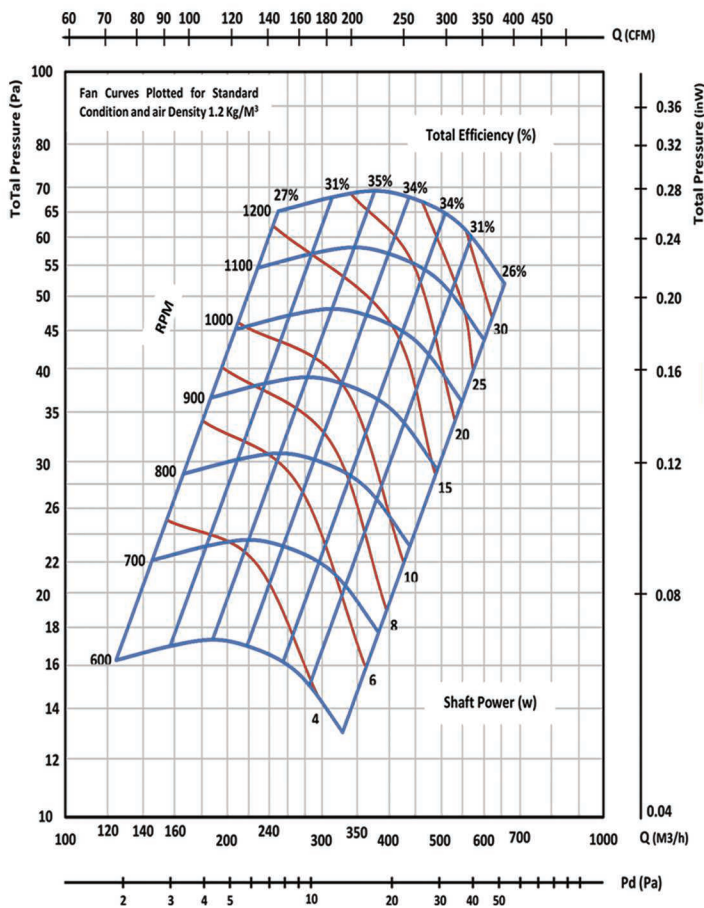
- حداکثر هوادهی 383 cfm 
- قطر فن 130 mm 
- حداکثر فشار 88 pa 
- طول فن 200 mm 
- سطح صدا 35 db 
- وزن فن 480 gr 

F1320

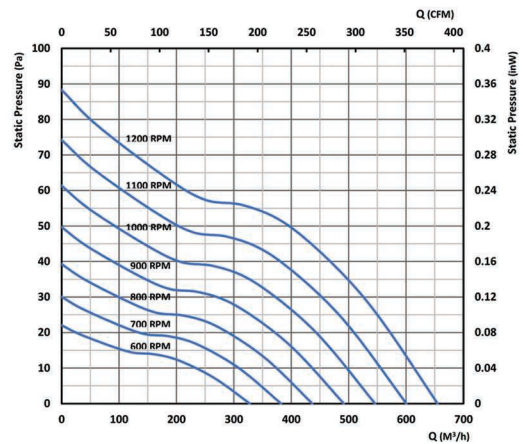
300 cfm



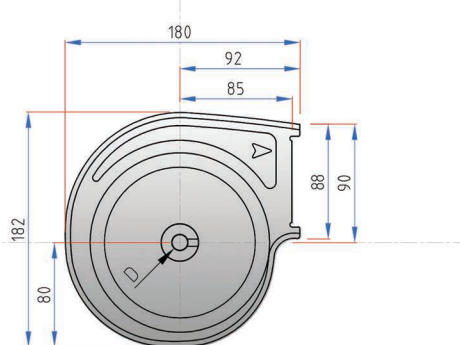
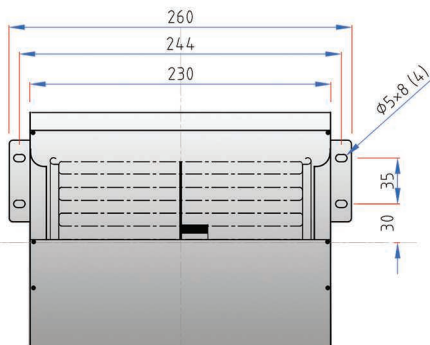
فشار کل به هوادهی



فشار استاتیک به هوادهی



"کلیه نمودارها توسط آزمایشگاه مرجع تست فن سازمان پژوهش های علمی و صنعتی ایران تهیه شده است"



F1515

350 cfm

حداکثر هوادهی
447 cfm



قطر فن
150 mm



حداکثر فشار
114.6 pa



طول فن
150 mm



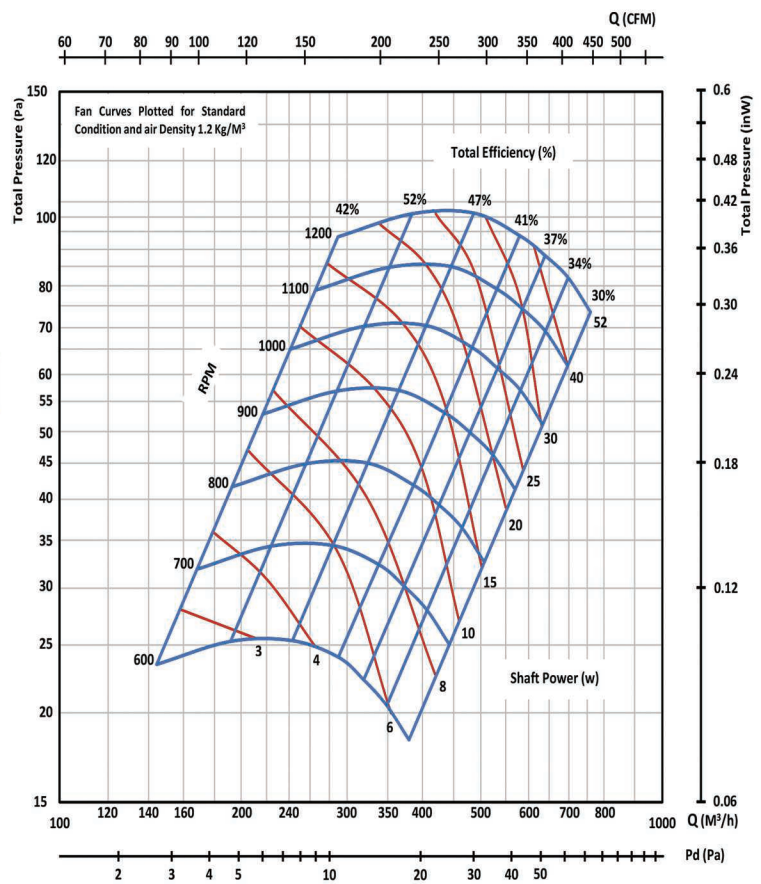
سطح صدا
40 db



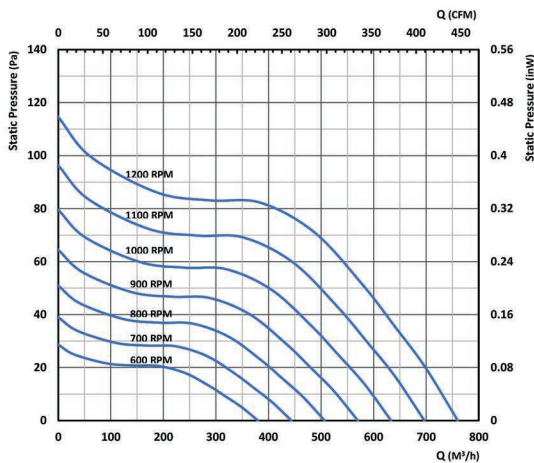
وزن فن
470 gr



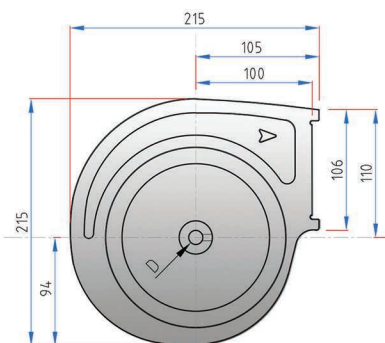
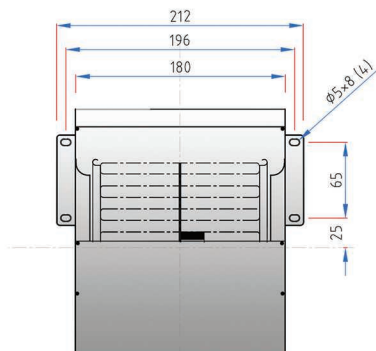
فشار کل به هوادهی



فشار استاتیک به هوادهی



"کلیه نمودارها توسط آزمایشگاه مرجع تست فن سازمان پژوهش های علمی و صنعتی ایران تهیه شده است"

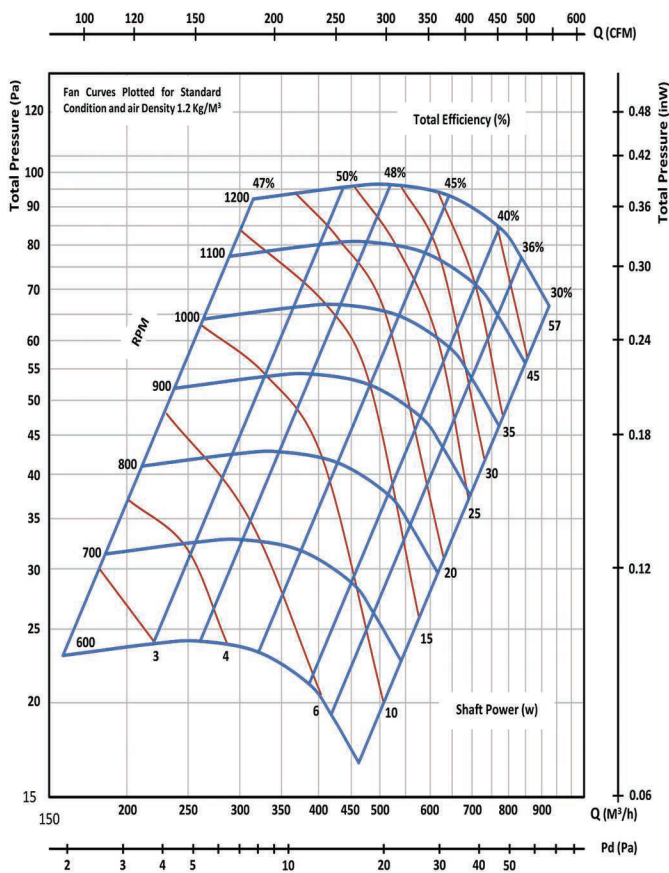


- حداکثر هوادهی 544 cfm 
- قطر فن 150 mm 
- حداکثر فشار 113.3 pa 
- طول فن 200 mm 
- سطح صدا 40 db 
- وزن فن 550 gr 

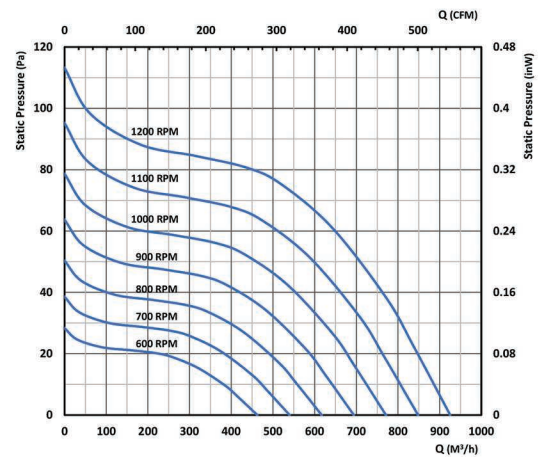
F1520

400 cfm

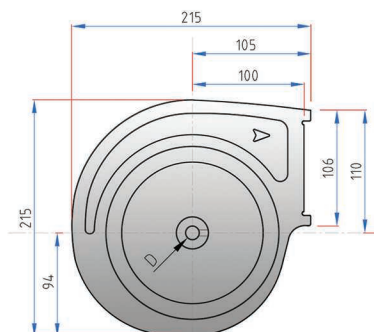
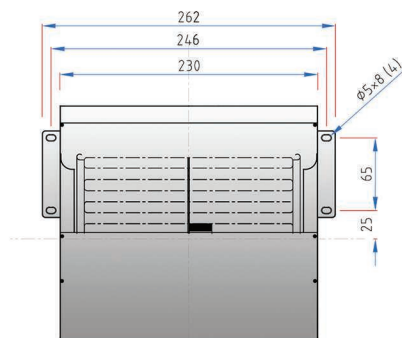
فشار کل به هوادهی



فشار استاتیک به هوادهی



"کلیه نمودار ها توسط آزمایشگاه مرجع تست فن سازمان پژوهش های علمی و صنعتی ایران تهیه شده است"



F1620

600 cfm

حداکثر هوادهی
694 cfm



قطر فن
160 mm



حداکثر فشار
134.9 pa



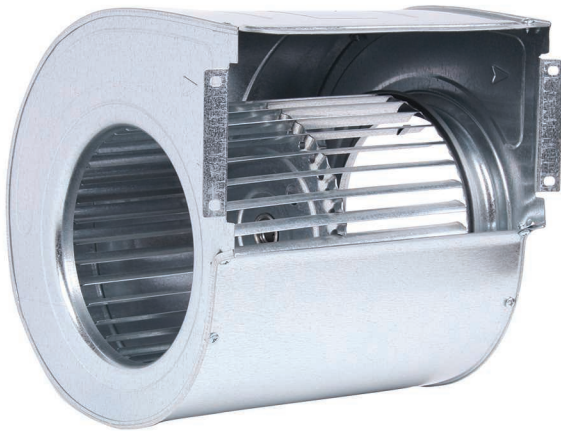
طول فن
200 mm



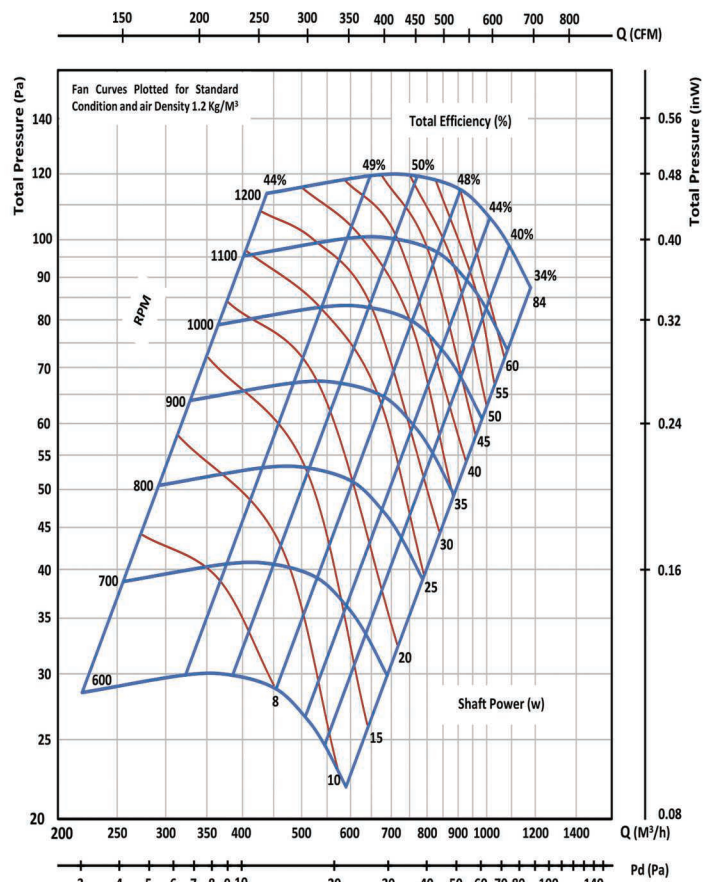
سطح صدا
45 db



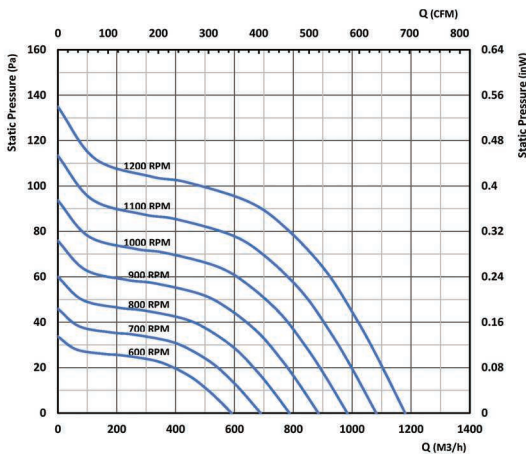
وزن فن
590 gr



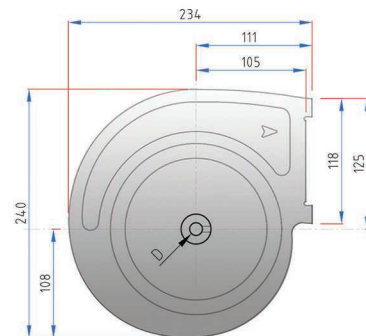
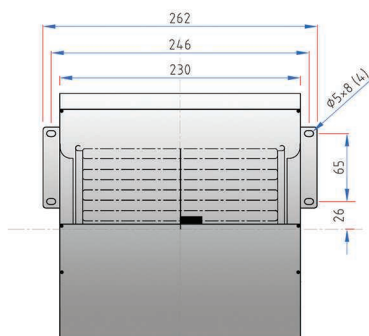
فشار کل به هوادهی



فشار استاتیک به هوادهی



"کلیه نمودارها توسط آزمایشگاه مرجع تست فن سازمان پژوهش های علمی و صنعتی ایران تهیه شده است"

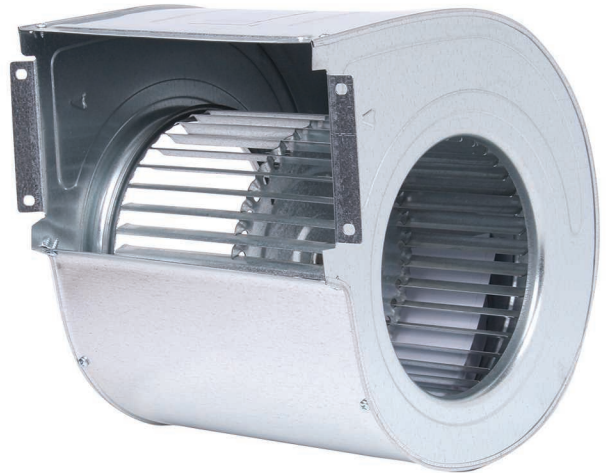
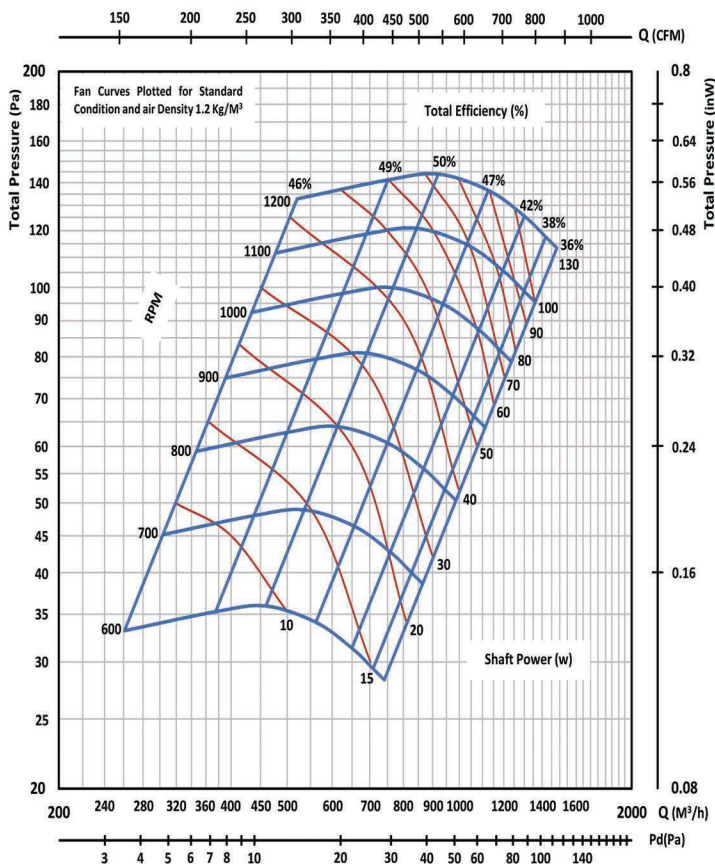


- حداکثر هوادهی 870 cfm 
- قطر فن 180 mm 
- حداکثر فشار 155.6 pa 
- طول فن 200 mm 
- سطح صدا 48 db 
- وزن فن 670 gr 

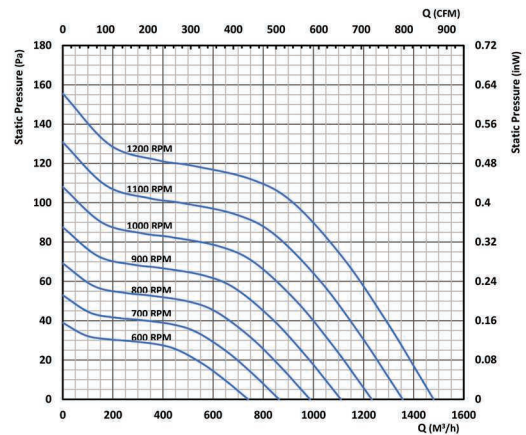
F1820

800 cfm

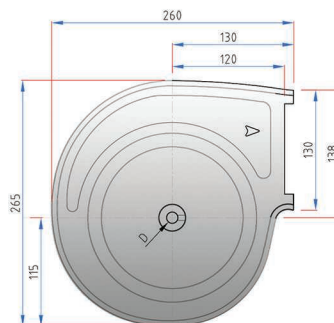
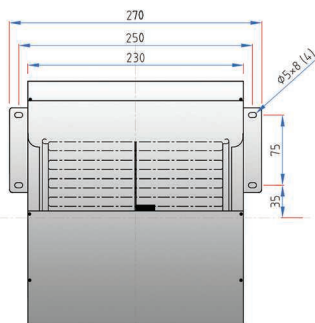
فشار کل به هوادهی



فشار استاتیک به هوادهی



"کلیه نمودار ها توسط آزمایشگاه مرجع تست فن سازمان پژوهش های علمی و صنعتی ایران تهیه شده است"



F2020

1000 cfm

حد اکثر هوادهی
1059 cfm



قطر فن
200 mm



حد اکثر فشار
236.5 pa



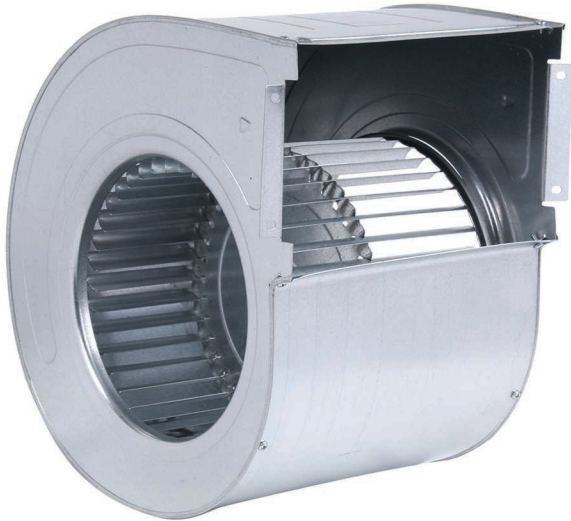
طول فن
200 mm



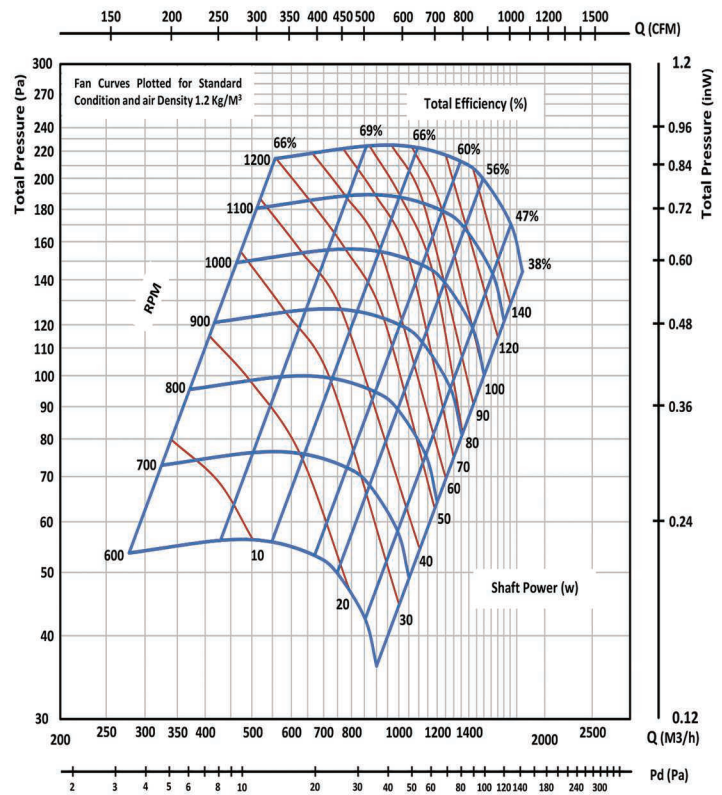
سطح صدا
50 db



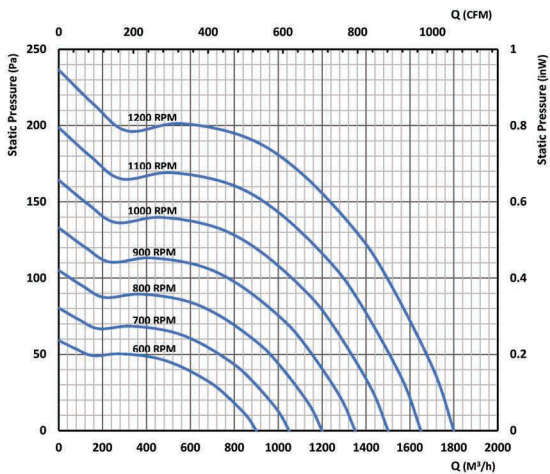
وزن فن
850 gr



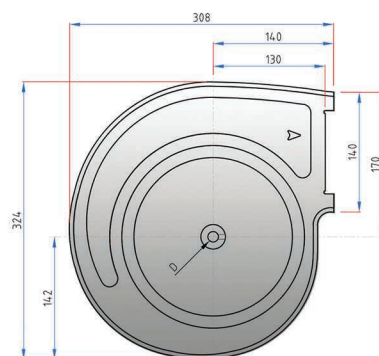
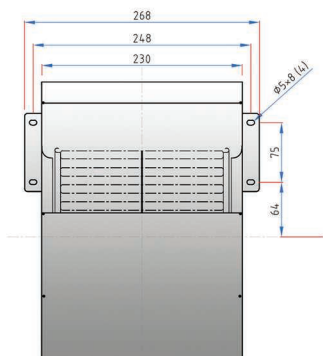
فشار کل به هوادهی



فشار استاتیک به هوادهی



"کلیه نمودارها توسط آزمایشگاه مرجع تست فن سازمان پژوهش های علمی و صنعتی ایران تهیه شده است"

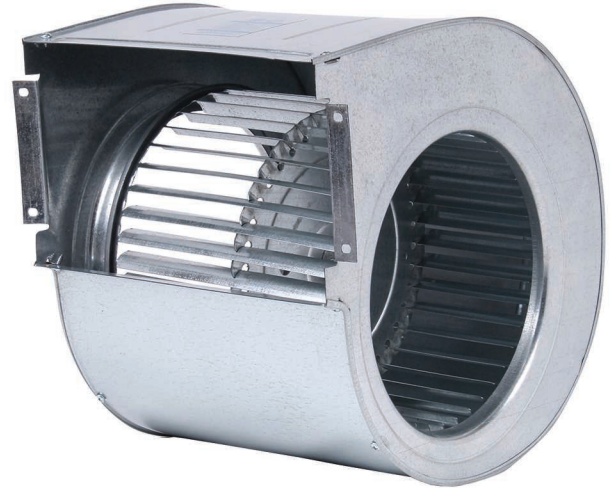
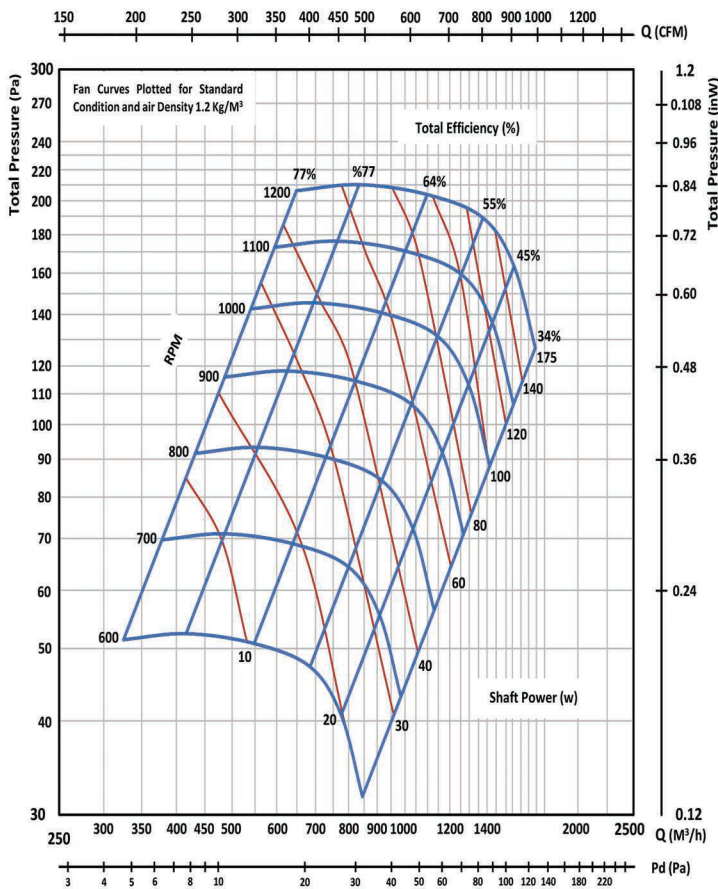


- حداکثر هوادهی 991 cfm 
- قطر فن 200 mm 
- حداکثر فشار 221.6 pa 
- طول فن 200 mm 
- سطح صدا 53 db 
- وزن فن 850 gr 

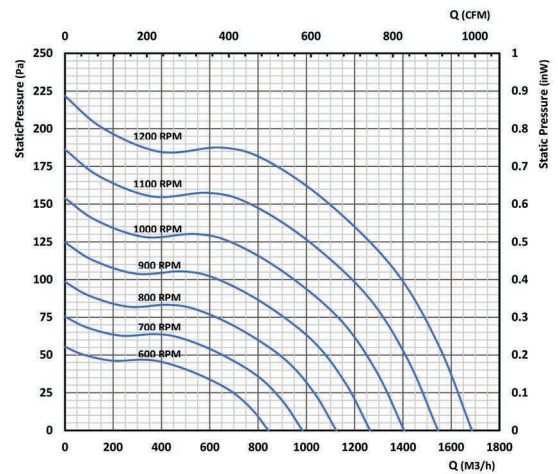
F2020-S

900 cfm

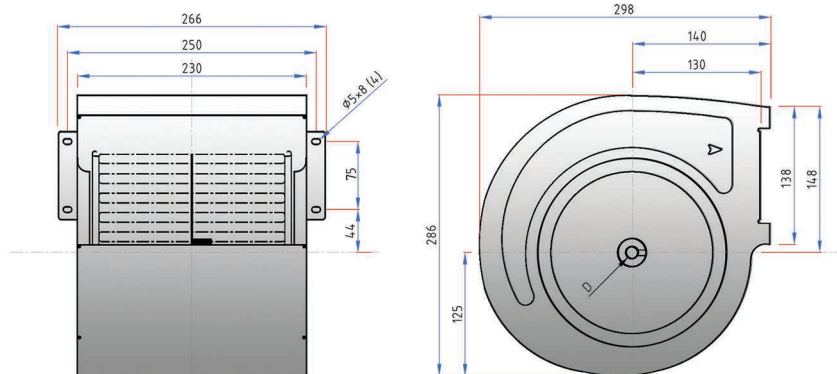
فشار کل به هوادهی



فشار استاتیک به هوادهی



"کلیه نمودار ها توسط آزمایشگاه مرجع تست فن سازمان پژوهش های علمی و صنعتی ایران تهیه شده است"



new product

F2520

1500 cfm

حداکثر هوادهی
1563 cfm



قطر فن
250 mm



حداکثر فشار
320 pa



طول فن
200 mm



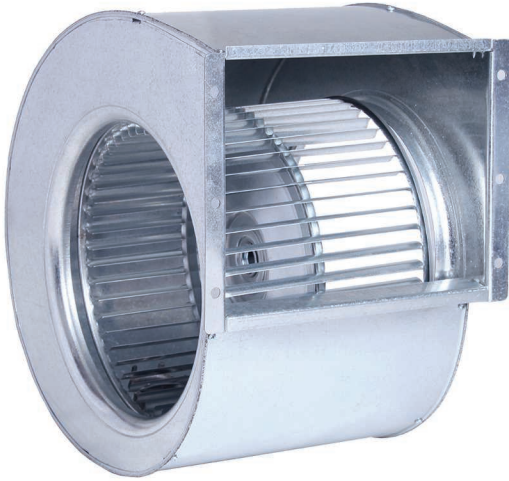
سطح صدا
55 db



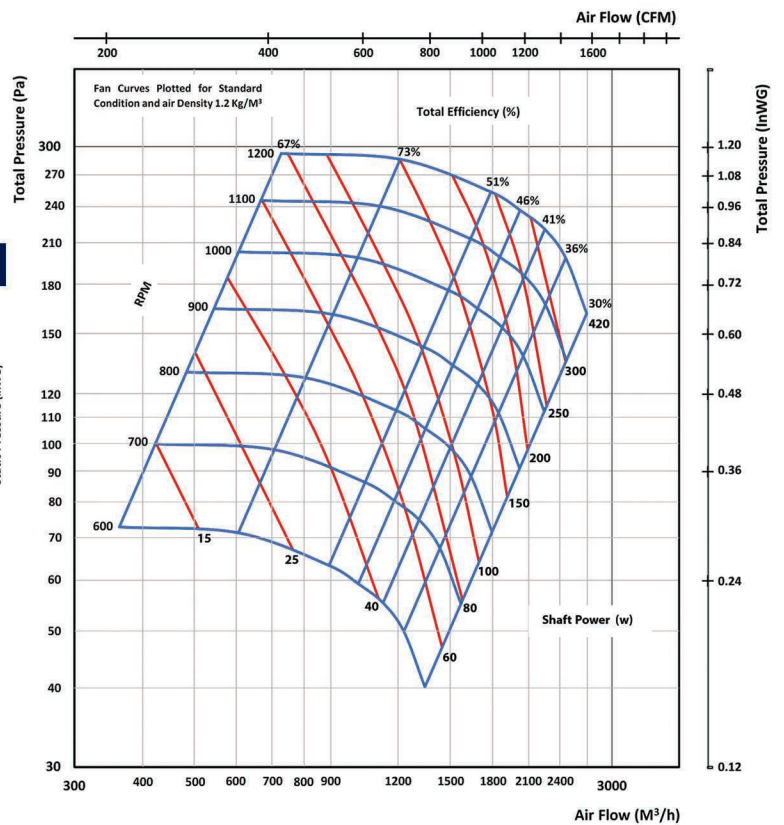
وزن فن
1100 gr



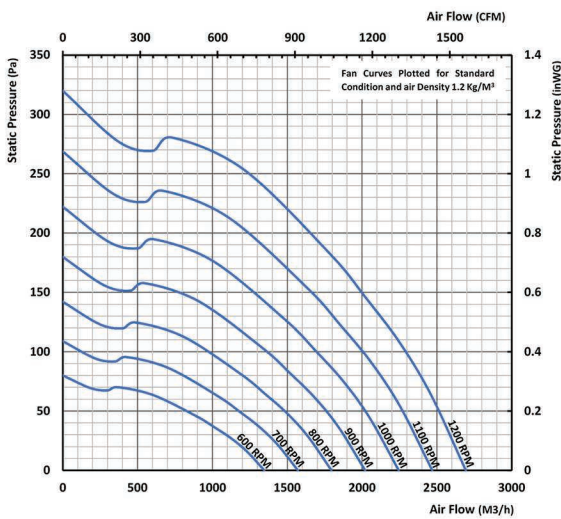
گشتاور



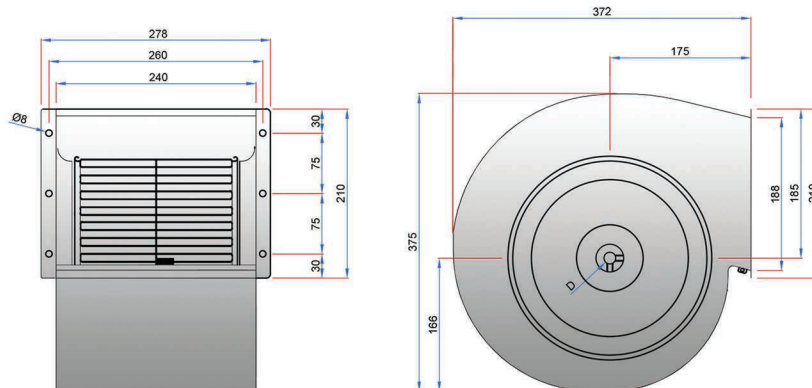
فشار کل به هوادهی



فشار استاتیک به هوادهی



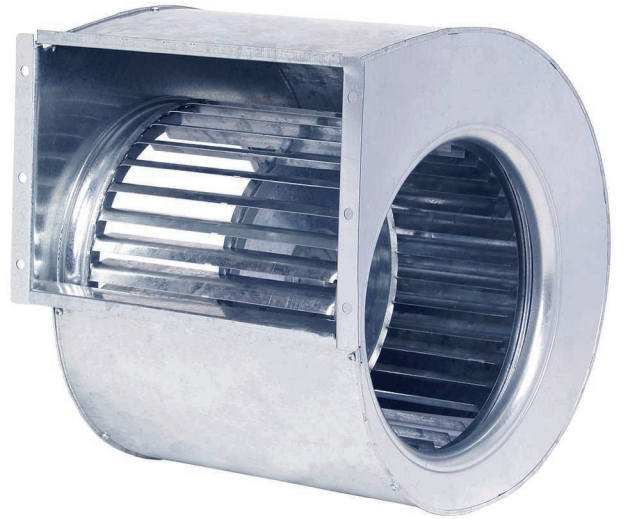
"کلیه نمودارها توسط آزمایشگاه مرجع تست فن سازمان پژوهش های علمی و صنعتی ایران تهیه شده است"



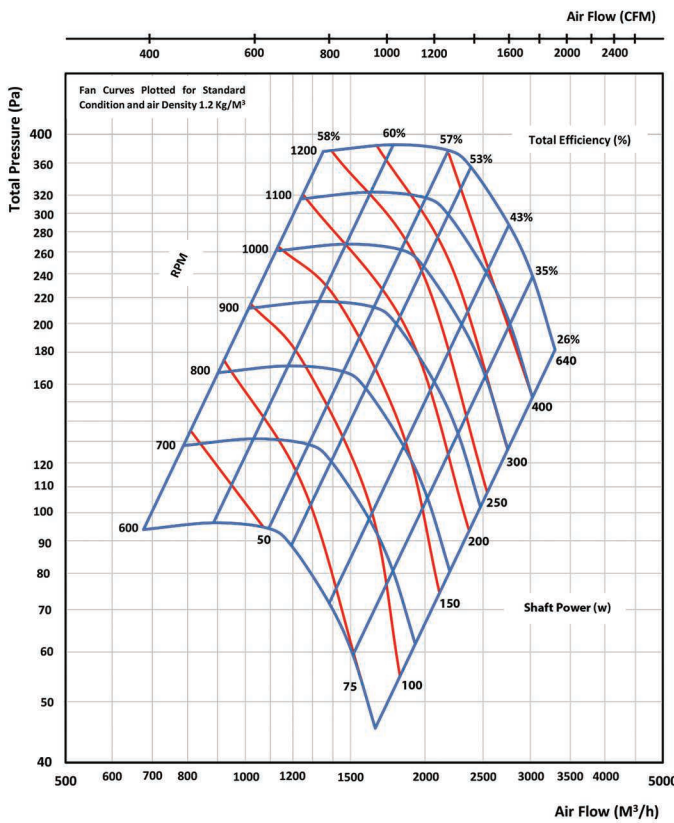
F2525

1900 cfm

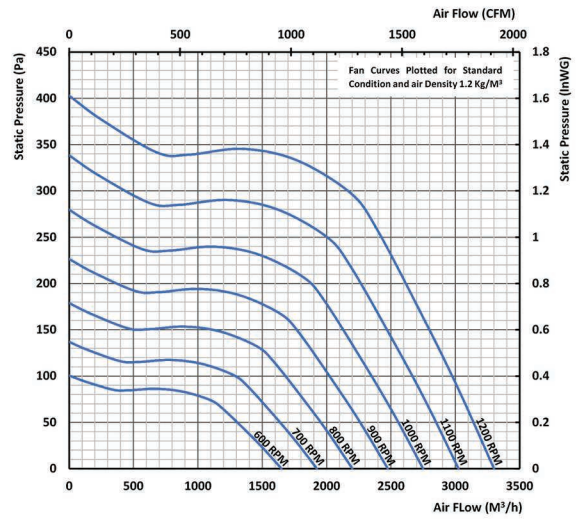
- حداکثر هوادهی 1915 cfm
- قطر فن 250 mm
- حداکثر فشار 403 pa
- طول فن 250 mm
- سطح صدا 55 db
- وزن فن 2000 gr



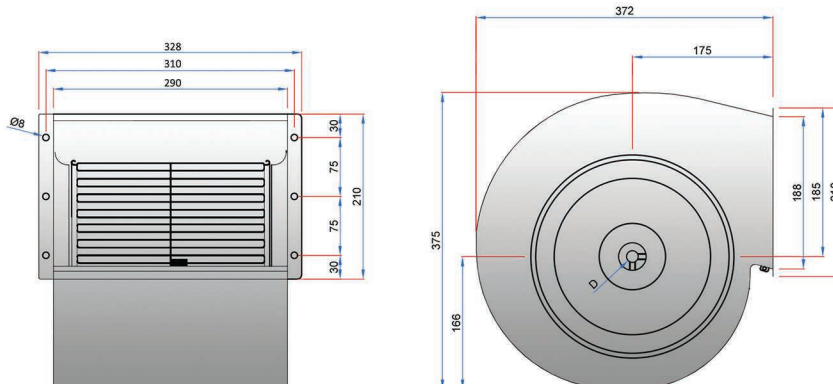
فشار کل به هوادهی



فشار استاتیک به هوادهی



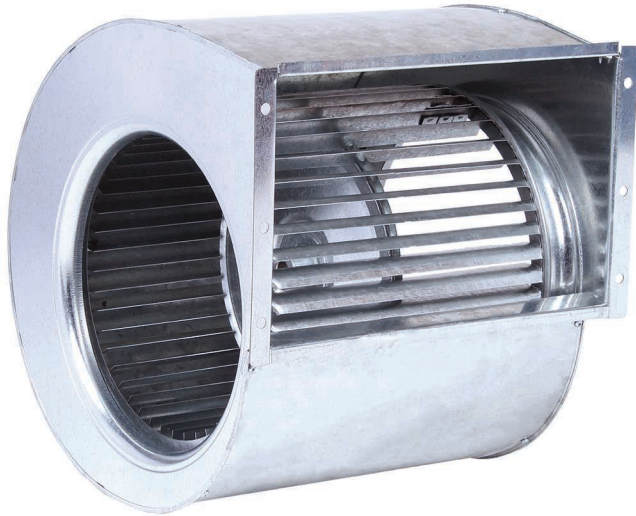
"کلیه نمودارها توسط آزمایشگاه مرجع تست فن سازمان پژوهش های علمی و صنعتی ایران تهیه شده است"



new product

F2527

2300 cfm



حداکثر هوادهی
2310 cfm



قطر فن
250 mm



حداکثر فشار
344 pa



طول فن
270 mm



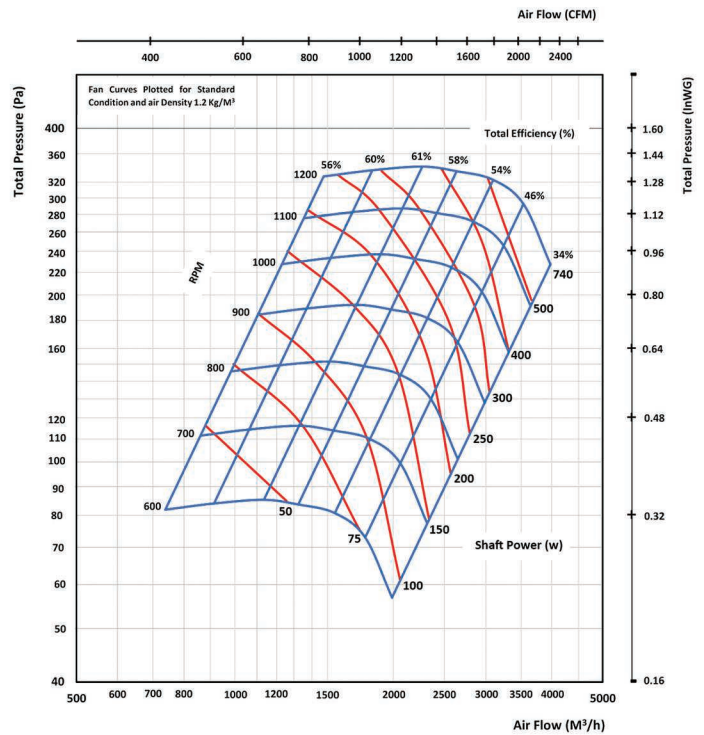
سطح صدا
55 db



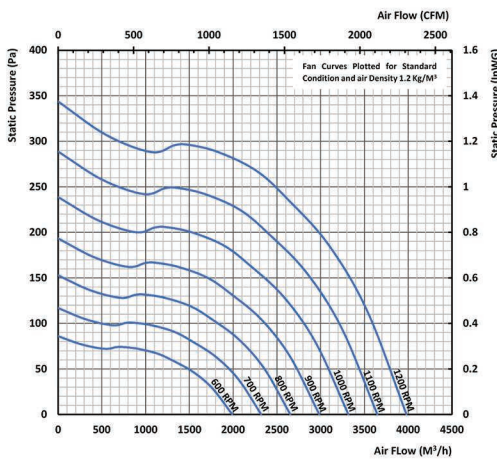
وزن فن
2400 gr



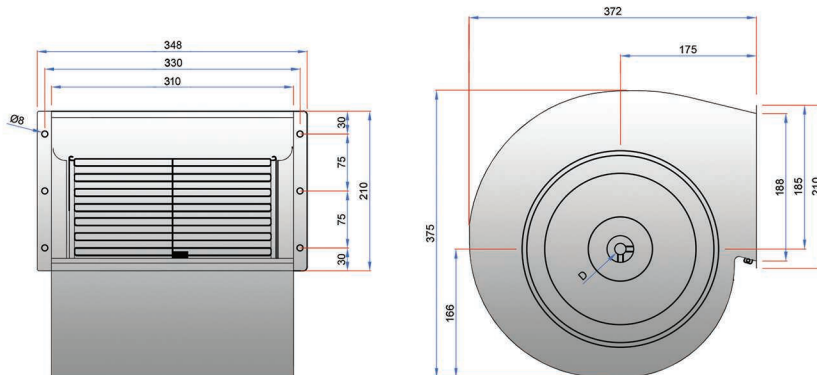
فشار کل به هوادهی



فشار استاتیک به هوادهی

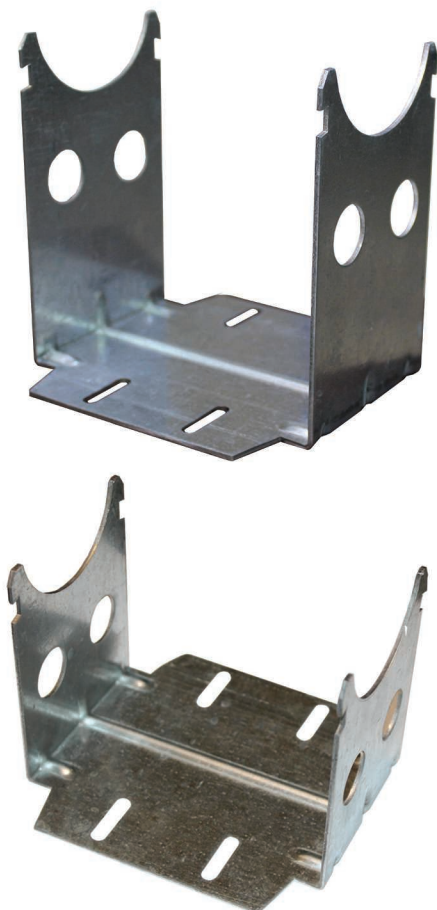


"کلیه نمودار ها توسط آزمایشگاه مرجع تست فن سازمان پژوهش های علمی و صنعتی ایران تهیه شده است"



Fan coil motor base

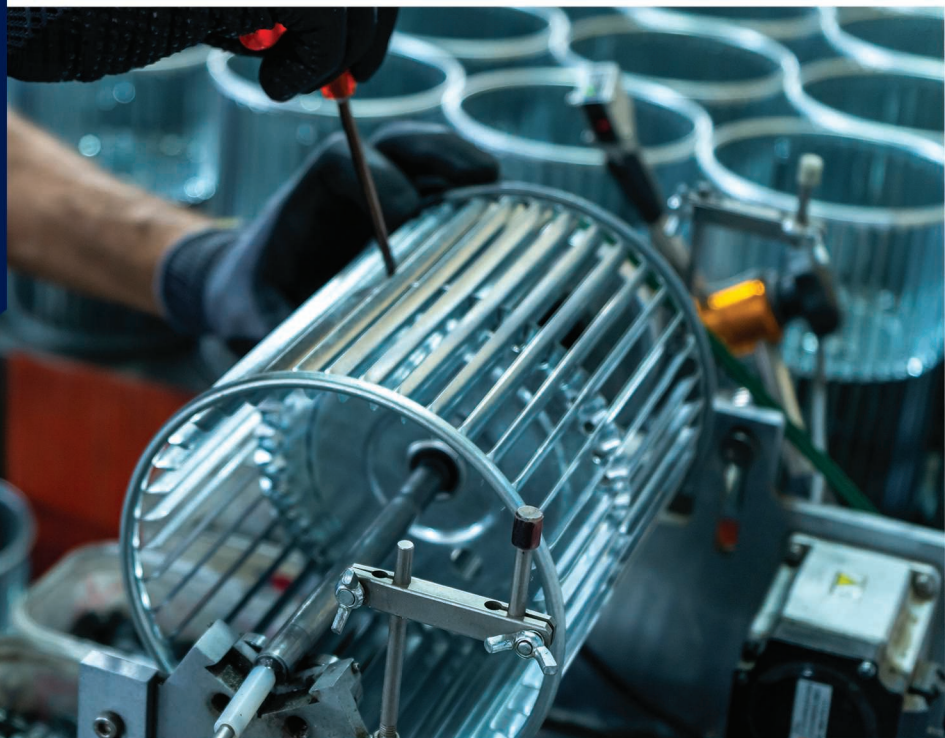
پایه موتور فن کویلی



توضیحات محصول

جهت نصب آسان و استحکام بیشتر مجموعه هاوژینگ به بدنه دستگاه، پایه های موتور متناسب با هاوژینگ های فن کویلی توسط شرکت گشتاور عرضه شده است. از قابلیت های این پایه موتورها می توان به وجود نک مقاومتی برای رفع لرزش های مجموعه دوار (موتور و بلور) اشاره کرد. همچنین اندازه های این پایه موتور ها کاملاً منطبق با هاوژینگ های تولید شرکت گشتاور می باشد تا بلور کاملاً در مرکز هاوژینگ قرار گیرد

مدل	F20	F18	F16	F15	F13
ارتفاع مرکز شفت تا کف (mm)	130	120	105	100	86
عرض پایه (mm)	150	120	120	120	120



Hood Blower

Model: H700

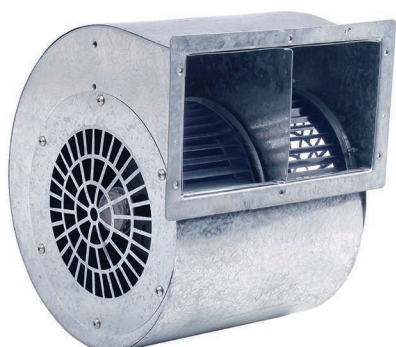
پروانه فلزی هود

حداکثر فشار 372 pa قطر فن 155 mm

قدرت موتور 55 w طول فن 70 mm

حداکثر هوادهی 670 cfm تعداد فن 2

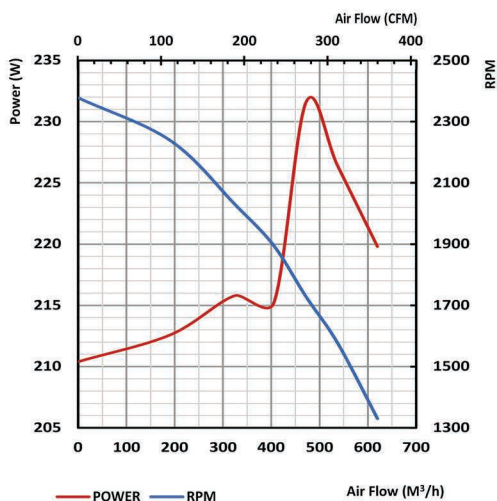
گشتاور



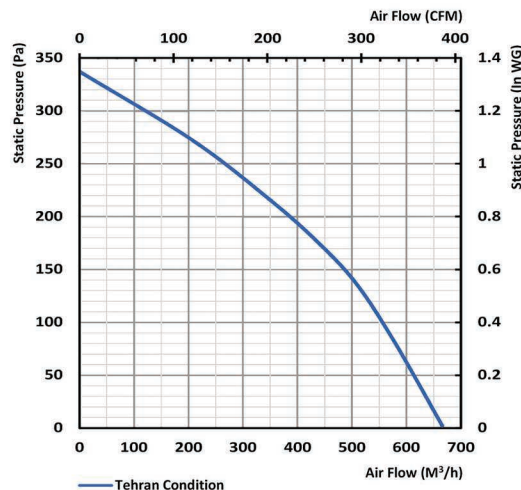
توضیحات محصول

پروانه های فلزی هود مقاوم در برابر حرارت و با هوادهی و فشار بالا گزینه مناسبی برای شرکت های لوازم خانگی تولید کننده هود می باشند. این بلور ها حدود 20% هوادهی و فشار استاتیک بالاتری نسبت به نمونه های پلاستیکی موجود ایجاد می نمایند. فشار استاتیک در هود از اهمیت بسیار زیادی برخوردار است. به این دلیل که در صورت عدم فشار مناسب، هوادهی پس از کانال کشی به شدت کاهش می یابد. همچنین بلور های گشتاور با دقت بالا بالانس می گردد تا از لرزش های مجموعه دوار جلوگیری نماید.

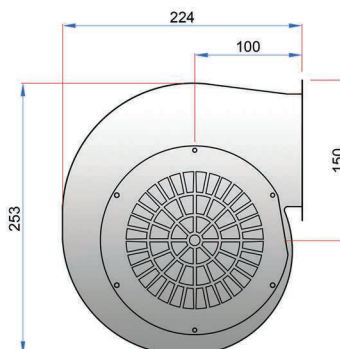
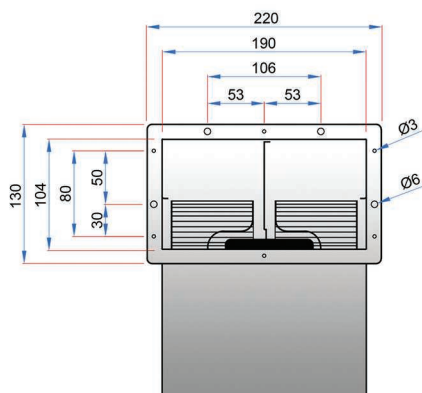
توان / دور موتور به هوادهی



فشار استاتیک به هوادهی



"کلیه نمودار ها توسط آزمایشگاه مرجع تست فن سازمان پژوهش های علمی و صنعتی ایران تهیه شده است"



حداکثر هوادهی
575 cfm

قطر فن
110 mm

حداکثر فشار
54 pa

طول فن
330 mm

وزن فن
310 gr

Tangential Blower

Model: T1133

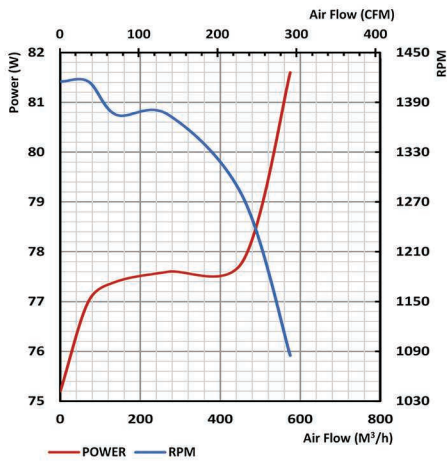
پروانه تانژانت



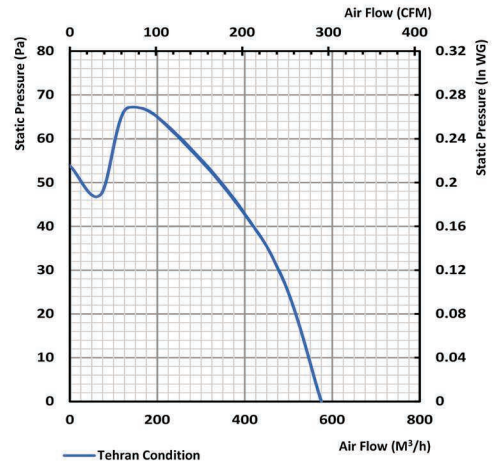
توضیحات محصول

بلورهای تانژانت (Cross Flow Blowers) نوعی از فن های ساتریفیوژ می باشند که فشار و هوادهی کمی تولید می کنند اما در عوض بسیار کم صدا هستند. این بلور ها در دستگاه های مختلفی از جمله پرده هوا، فن کوئل، اسپلینت، فر، بخاری و ... مورد استفاده قرار می گیرند. سرعت خروجی هوا در بلور های تانژانت بسیار پایین است این امر موجب آن می شود که جریان هوا یکنواخت و بدون صدا باشد.

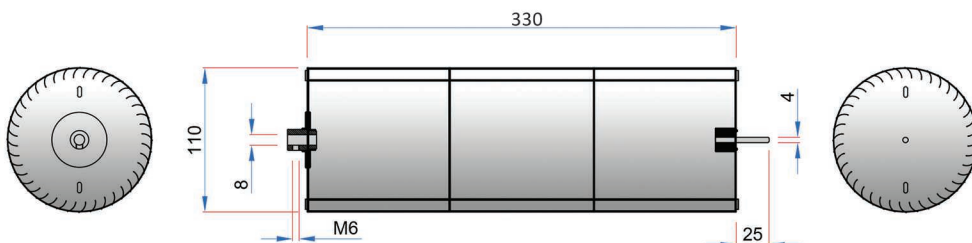
توان/دور موتور به هوادهی



فشار استاتیک به هوادهی



"کلیه نمودار ها توسط آزمایشگاه مرجع تست فن سازمان پژوهش های علمی و صنعتی ایران تهیه شده است"



GASHTAVAR

Evaporative Air Cooler Blowers



تولید انبوه بلور های کولر آبی

پروانه کولر آبی (Blower) نقش تعیین کننده را در کیفیت عملکرد کولر به عهده دارد. ما پروانه های مذبور را با بالاترین کیفیت در اختیار کارخانجاتی قرار می دهیم که مایل به استفاده از بهترین پروانه هستند و در عین حال نمی خواهند به پیچیدگی های ساخت بپردازند.

پروانه توربو

بلور های توربو تولید گشتاور با دیسک وسط، ساختاری را فراهم نموده است که حداکثر بازدهی، فشار و هوادهی را امکان پذیر می سازد. همچنین این پروانه ها از استحکام بالایی برخوردار هستند. این نسل از بلور ها شرایط را برای استفاده از الکتروموتور های کوپل مستقیم (Direct Drive) فراهم کرده است. برای انجام این مهم، در مرکز دیسک محلی جهت نصب الکتروموتور تعبیه شده است. از مشخصه های بارز طراحی پروانه های توربو آن است که ضمن استحکام کافی از وزن کمی برخوردار می باشند. این پروانه ها تا سرعت 1000 دور بر دقیقه (rpm) آزمایش شده اند.

جدول عمومی کولری

مدل	قطر mm	طول mm	وزن gr	تعداد پره	حداکثر فشار pa	حداکثر هوادهی cfm	دور موتور rpm	توان شفت w
پروانه مدل 7000 (A)	470	400	4600	63	141	9500	390	560
پروانه مدل 5000 (B)	400	400	3900	54	123	7670	420	375
پروانه مدل 3500 (C)	300	300	2100	39	214	4590	680	250
پروانه مدل 2800 (D)	230	200	1000	50	122	1510	760	95
پروانه مدل 7000 توربو (A+)	470	400	6200	63	140	10400	390	560
پروانه مدل 5000 توربو (B+)	400	400	5100	54	113	8560	420	375
پروانه مدل 3500 توربو (C+)	300	300	2600	41	210	5440	680	250
پروانه مدل 7000 دایرکت (AD+)	470	400	6000	63	140	10400	390	500
پروانه مدل 5000 دایرکت (BD+)	400	400	4900	54	113	8560	420	350
پروانه مدل 3500 دایرکت (CD+)	300	300	2400	41	210	5440	680	220

فنون مهر

کشتاور

دمنده‌های صنعتی



Evaporative cooler blowers

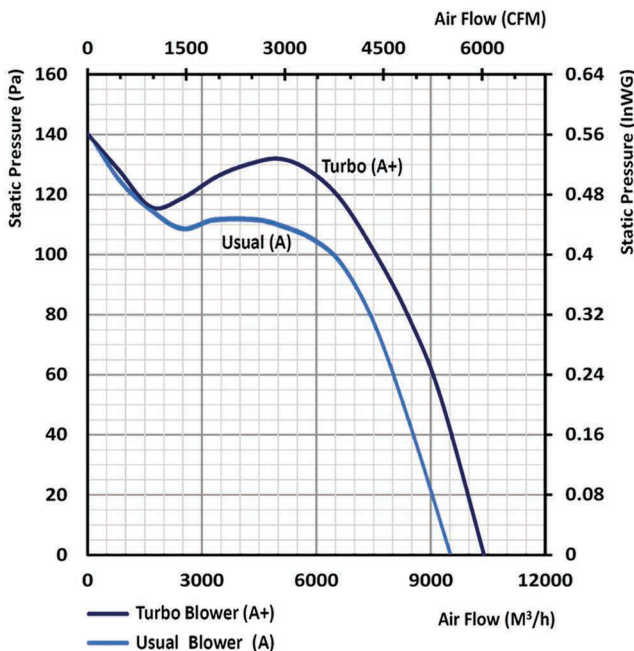
پروانه کولر مدل 7000

توضیحات محصول

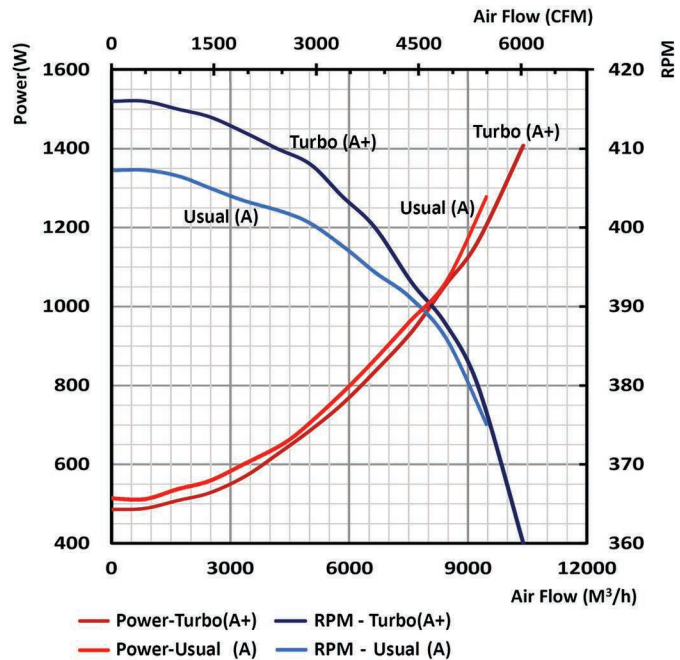
همانطور که در جدول و نمودار مربوطه مشاهده می شود پروانه های توربو مدل 7000 به مراتب عملکرد بهتری نسبت به پروانه های معمولی تولید شرکت گشتاور دارند و این تفاوت تنها به دلیل ایجاد دیسک در وسط پروانه های توربو می باشد. پروانه توربو 10% هوادهی و 30% فشار بیشتری نسبت به پروانه های معمولی ایجاد می نماید. برای کولر هایی که افت فشار زیادی دارند (مانند کولر سلولزی) مدل توربو پیشنهاد می شود.

مدل	ابعاد mm	وزن ورق مصرفی kg	وزن gr	تعداد پره	حداکثر فشار pa	حداکثر هوادهی cfm
پروانه مدل 7000 (A)	470x400	7.3	4600	63	141	9500
پروانه مدل 7000 توربو (A+)	470x400	7.3	6200	63	140	10400
پروانه مدل 7000 دایرکت (AD+)	470x400	7.3	6000	63	140	10400

فشار استاتیک به هوادهی



توان/ دور موتور به هوادهی



- کلیه نمودار ها توسط آزمایشگاه مرجع تست فن سازمان پژوهش های علمی و صنعتی ایران تهیه شده است.
- این آزمون توسط موتور با قدرت 3/4 اسب بخار شرکت موتوژن انجام شده است.
- دور پروانه در حداکثر هوادهی 375 دور در دقیقه می باشد.

برای تولید پره از ورق با ضخامت 0.6 میلیمتر به میزان 4 کیلوگرم و برای رینگ و دیسک های پروانه ورق 0.8 به مقدار 3.3 کیلوگرم مورد استفاده قرار می گیرد.



پروانه های دایرکت مدل 7000 مناسب برای استفاده در کولرها با موتور BLDC ساخته شده است. عملکرد این پروانه ها مشابه پروانه های توربو می باشد.

Evaporative cooler blowers

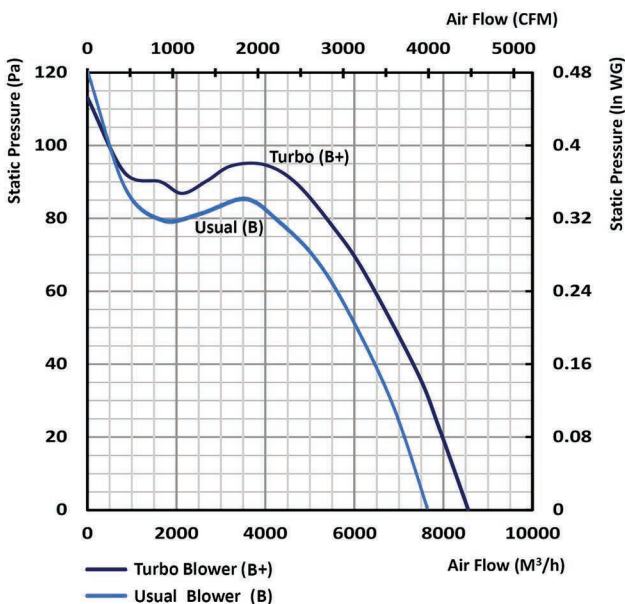
پروانه کولر مدل 5000

توضیحات محصول

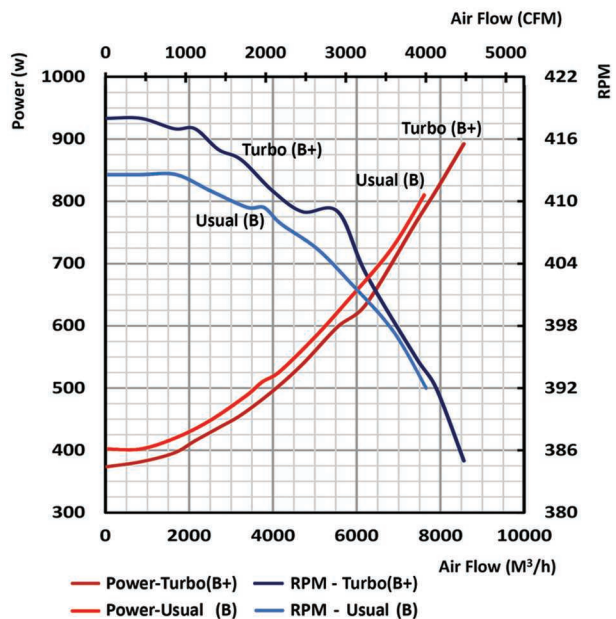
پروانه های توربو مدل 5000 به مراتب عملکرد بهتری نسبت به پروانه های معمولی دارند. پروانه توربو 11% هوادهی و 30% فشار بیشتری نسبت به پروانه های معمولی ایجاد می نماید. برای کولر هایی که افت فشار زیادی دارند (مانند کولر سلولزی) مدل توربو پیشنهاد می شود.

مدل	ابعاد mm	وزن ورق مصرفی kg	وزن gr	تعداد پره	حداکثر فشار pa	حداکثر هوادهی cfm
پروانه مدل 5000 (B)	400x400	6.2	3900	54	123	7670
پروانه مدل 5000 توربو (B+)	400x400	6.2	5100	54	113	8560
پروانه مدل 5000 دایرکت (BD+)	400x400	6.2	4900	54	113	8560

فشار استاتیک به هوادهی



توان / دور موتور به هوادهی



- کلیه نمودار ها توسط آزمایشگاه مرجع تست فن سازمان پژوهش های علمی و صنعتی ایران تهیه شده است.
- "این آزمون توسط موتور با قدرت 1/2 اسب بخار شرکت موتوژن انجام شده است"
- "دور پروانه در حداکثر هوادهی 390 دور در دقیقه می باشد"

برای تولید پره از ورق با ضخامت 0.6 میلیمتر به میزان 3.4 کیلوگرم و برای رینگ و دیسک های پروانه ورق 0.8 به مقدار 2.8 کیلوگرم مورد استفاده قرار می گیرد.

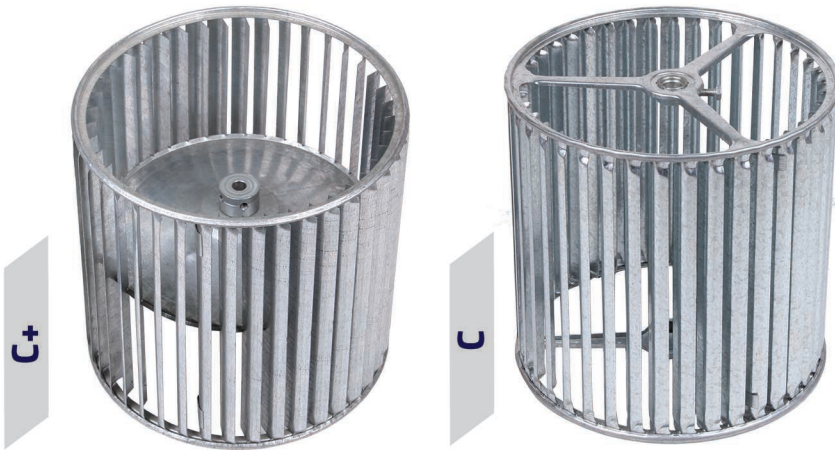


پروانه های دایرکت مدل 5000 مناسب برای استفاده در کولرها با موتور BLDC ساخته شده است. عملکرد این پروانه ها مشابه پروانه های توربو می باشد.

Evaporative cooler blowers

پروانه کولر مدل 3500

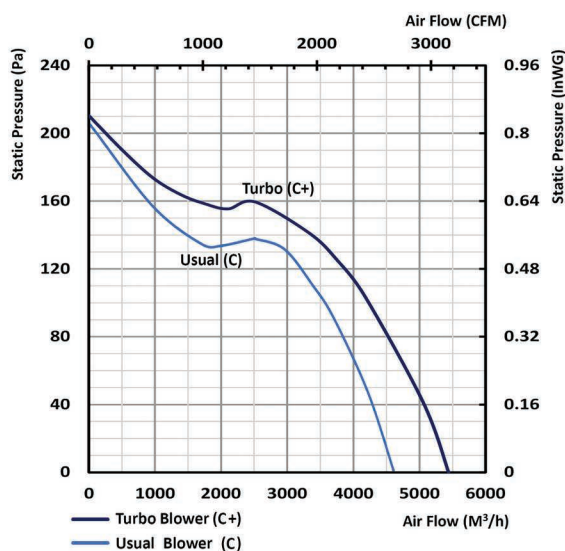
مدل	ابعاد mm	وزن ورق مصرفی kg	وزن gr	تعداد پره	حداکثر فشار pa	حداکثر هوادهی cfm
پروانه مدل 3500 (C)	300x300	3.5	2100	41	214	4590
پروانه مدل 3500 توربو (C+)	300x300	3.5	2600	41	210	5440
پروانه مدل 3500 دایرکت (CD+)	300x300	3.5	2400	41	210	5440



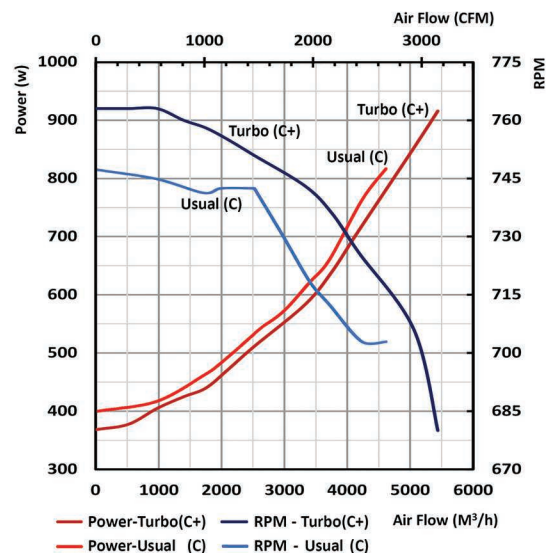
توضیحات محصول

پروانه های توربو مدل 3500 به مراتب عملکرد بهتری نسبت به پروانه های معمولی دارند. پروانه توربو 19% هوادهی و 35% فشار بیشتری نسبت به پروانه های معمولی ایجاد می نماید. برای تولید پره از ورق با ضخامت 0.6 میلیمتر به میزان 2 کیلوگرم و برای رینگ و دیسک های پروانه ورق 0.8 به مقدار 1.5 کیلوگرم مورد استفاده قرار می گیرد.

فشار استاتیک به هوادهی



توان / دور موتور به هوادهی

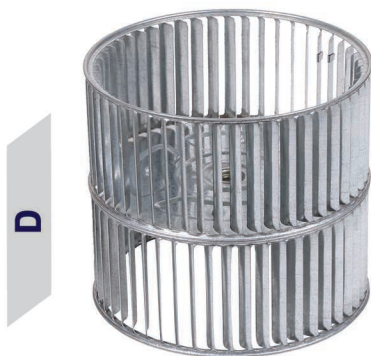


- کلیه نمودار ها توسط آزمایشگاه مرجع تست فن سازمان پژوهش های علمی و صنعتی ایران تهیه شده است.
- "این آزمون توسط موتور با قدرت 1/3 اسب بخار شرکت موتوزن انجام شده است"
- "دور پروانه در حداکثر هوادهی 680 دور در دقیقه می باشد"

Evaporative cooler blowers

پروانه کولر مدل 2800

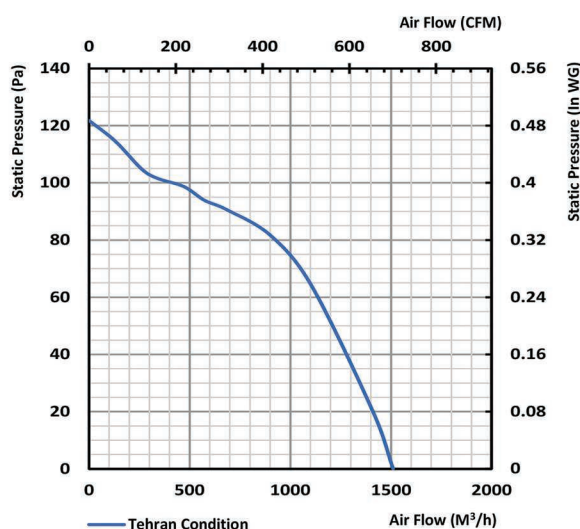
مدل	ابعاد mm	وزن ورق مصرفی kg	وزن gr	تعداد پره	حداکثر فشار pa	حداکثر هوادهی cfm
پروانه مدل 2800 (D)	230x200	1.7	1000	50	122	1510



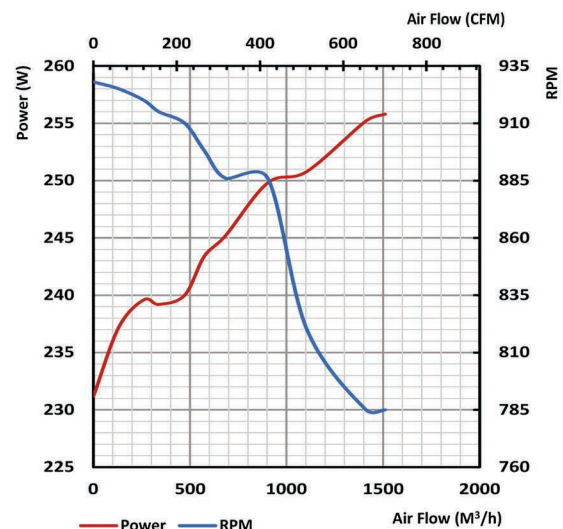
توضیحات محصول

پروانه مدل 2800 فلزی مناسب برای کولر آبی پرتابل می باشد. این نوع پروانه ها استحکام بیشتری نسبت به نمونه های پلاستیکی دارند. همچنین بالانس مناسب در بلور های فلزی 2800 باعث می شود لرزش و صدا در کولر به مراتب کمتر شود.

فشار استاتیک به هوادهی



توان / دور موتور به هوادهی



- کلیه نمودار ها توسط آزمایشگاه مرجع تست فن سازمان پژوهش های علمی و صنعتی ایران تهیه شده است.
- "این آزمون توسط موتور با قدرت 1/8 اسب بخار شرکت موتورزن انجام شده است"
- "دور پروانه در حداکثر هوادهی 760 دور در دقیقه می باشد"



GASHTAVAR
INDUSTRIAL BLOWERS
Product Catalogue 2024

فنون مهر

گشتاوار

دمنده‌های صنعتی

گشتاور

دفتـر تـهران : خیابان شریعتی | نرسیده به
دوراهی قلـهک | کوچـه افسـر | پلاک ۸ | واحد ۷
تـلفن: ۰۲۱-۲۲۰۰۵۸۳۱/۲ | فاکس: ۰۲۱-۲۲۶۳۷۱۹۰

کارخانه کاشان: شهرک صنعتی امیرکبیر
خیابان بنفشه ۳ | پلاک ۲۸۸ | شرکت گشتاور
تـلفن: ۰۳۱-۵۵۵۰۳۸۸۱/۲ | فاکس: ۰۳۱-۵۵۵۰۳۸۸۳

شماره واتسـاپ: ۰۹۰۲۳۸۰۱۰۴۶
gashtavarblowers@gmail.com

www.Gashtavar.com

@gashtavarblowers

